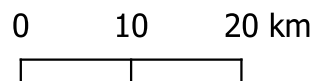
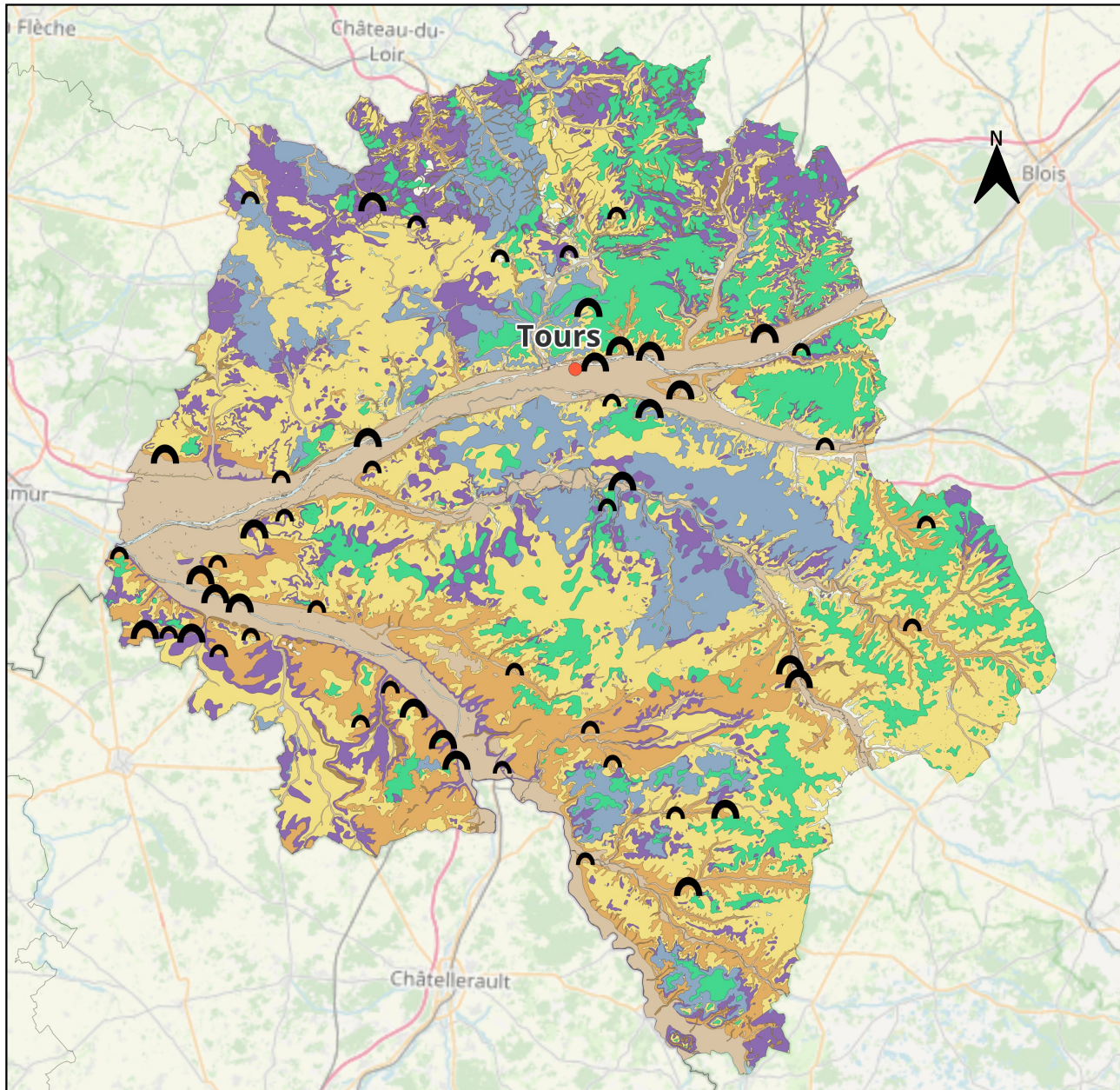


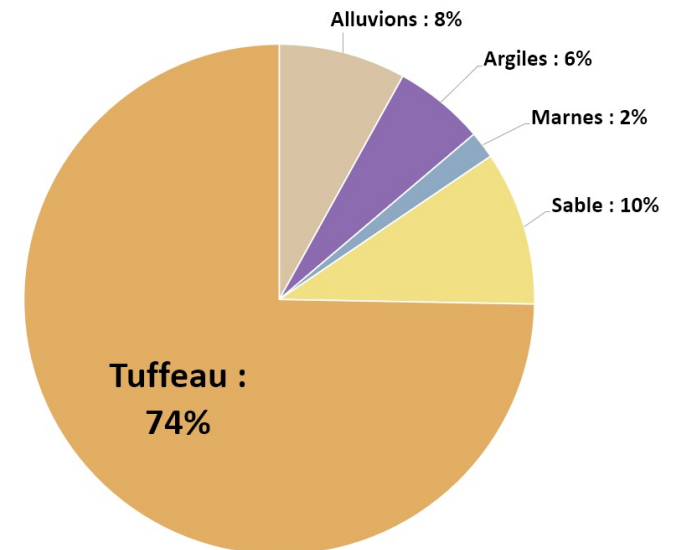
Emplacement des carrières en Indre-et-Loire selon nature géologique des sols



◐ Carrière (taille selon densité)

Faciès lithologiques simplifiés

- Alluvions
- Argiles
- Calcaires
- Limons
- Marnes
- Sable
- Tuffeau



Nature des substrats des carrières d'Indre-et-Loire